

最具歷史與文化深度的景觀學系！

### |系所簡介|

台灣第一代創景觀系，四十多年教育經驗，師資優良且課程扎實豐富，培育無數景觀領域人才。系友遍佈海內外、產官學各領域，社會資源濃厚！

### |優秀師資|

本系專任教師皆具國內外景觀相關博士學位，教學、研究與產學實務經驗。另有近20位實務經驗豐富之業界專家擔任兼任教師，教學內容緊扣業界脈動。

### |課程路線|

本系課程設計貼近景觀產業穩定與創新的發展趨勢，幫助學生畢業後順利銜接多元且具前景的職涯方向。

課程主要分為3大專業領域：

- ① 環境設計 (Environmental Design)
- ② 總體規劃 (Master Planning)
- ③ 施工營造與後期養護 (Construction & Maintenance)

本系課程設計的優勢在於：在景觀規劃與景觀設計的雙軌基礎上，拓展創新的次教學區塊，如AI數位、極端氣候適應與解方、地方創生、景觀營造與養護及文化創意等面向。

時間|上午08:30-12:00 下午13:30-17:00

信箱|la@thu.edu.tw

電話|04-2359-0417

位址|407224 台中市西屯區台灣大道四段1727號 景觀系館

一束光，照亮的不只是植物，是創造未來的靈感。

景觀設計，不只擺設花草樹木，不只打造優質綠意空間，

更是修復與重塑人類與土地關係的藝術。

不只打造空間，我們重塑關係。

您好，我們是——

# 東海大學 景觀學系



TUNG HAI UNIVERSITY  
DEPARTMENT OF LANDSCAPE ARCHITECTURE

創新×科技×美麗×生態×文化



東海景觀學系學士班、碩士班、碩士在職專班招生資訊  
詳見景觀學系官網：<https://la.thu.edu.tw/>

## 景觀設計是什麼？我們學什麼？

### |景觀專業的定位|

景觀專業的訓練涵蓋從大尺度規劃到小尺度設計的全方位能力，並培養統整跨領域團隊的協作與整合能力，成為多專業協作中的關鍵角色。

尺度相對較大

### Urban Planning

都市計畫 | 城市運作×空間政策×公共利益  
從土地使用、公共設施到都市的全面規劃。

VS

尺度可大可小 注重整合

### Landscape Architecture

景觀設計 | 永續環境×整合設計×團隊協作  
從國家公園、河濱公園，到校園、中庭花園等各類開放空間的整體規劃與設計。

VS

尺度相對較小

### Architecture

建築設計 | 空間×結構×居住機能  
從獨棟住宅到高樓建築，規劃建物功能、形式與結構。

### Interior Design

室內設計 | 生活感×氛圍×細節營造  
各種空間的內部空間規劃與美感設計。

### Horticulture

園藝 | 植物×綠化×維護管理  
專注於植物的栽種、保育與環境綠美化。

### |課程方針|

本系課程涵蓋理論學習、實地觀摩、實務操作見習，奠定學生扎實的專業基礎。課程架構注重景觀事業垂直整合，從大尺度規劃、小尺度設計、到施工營造與後期景觀養護，均有相關課程與業界老師強力支援。

### |主要領域|



### |畢業學分|



## 讀景觀設計以後只能畫圖做設計？

### |不!我們畫的是多樣的未來|

本系課程訓練學生多元面向能力，包括邏輯推理思考、空間設計與圖面繪製、區域規劃與報告書撰寫、AI智能運用及跨領域溝通協調整合能力。因此，就讀東海景觀未來不是只會畫圖與認植物。

只要你想要...

- 企業** 景觀規劃設計公司、工程顧問公司、建築師事務所、建設公司、營造公司、養護公司、景觀資材公司、模型公司
- 升學** 碩士班先修、國內外景觀相關研究所(國內如景觀系、建築系、園藝系、水土保持系等 | 國外如景觀系、都市設計、建築系、室內設計系)
- 公職** 中央—國土管理署、國家公園署、公路局、觀光署、文化部、農村發展及水土保持署  
地方—都市發展局、工務局、建設局、城鄉發展局
- 國考** 高考三級(景觀類科、都市計畫類科)、普考三等(景觀類科)、地方特考、都市計畫技師
- 證照** 造園景觀技術士(勞動部)、工地主任(勞動部)、iPAS淨零碳規劃管理師(經濟部)、認證景觀師(景觀學會)、社區規劃師、樹醫師、樹藝師、樹保士、ESG永續管理師、ESG碳管理師...

讀景觀會碰到很多土，但你未來不必吃土！

## | 系上優勢與特色 |

### ① 課綱架構完整

課程內容包含講題課程與小組評圖，讓學生能循序漸進地學習景觀設計，搭配圖學與透視學，就算沒有繪畫基礎也完全不用擔心。

### ② 校園即教室，植物即教材

善用校園植物，進行戶外植物學課程。搭配植栽設計課的維管操作與見習活動，扎實培養植栽設計素養。

### ③ 多元修課彈性，學習更具深度

系上設有大學部、碩士班與碩士在職專班，提供跨年級、跨領域的課程選修機會。

### ④ 銜接國考與專業證照考試

完成大學部課程後，便可具備報考高普考景觀類科(含特考)及都市計畫技師之資格。

### ⑤ 優美的人文校園，涵養設計底蘊

在充滿綠意與文化氛圍的校園中學習，透過用心生活，讓設計實力自然養成。



景觀系辦公室空間 LA204



景觀系館專屬中庭



東海校園 思恩園



景觀系多功能大教室 LA109



景觀系館走廊空間



東海校園 路思義教堂



景觀系多功能研討室 研討室C



景觀系館專屬前庭步道



東海校園 文理大道



10校景觀系畢業設計 聯合評圖



大專生洄游農村競賽 銅獎頒獎典禮



公司徵才 說明會



校外實習 成果海報展



松菸 景觀新秀展



松菸 景觀新秀展



全系期末教學成果展



設計總評作品 校內跨系聯展



國際研討會 主題演講



景觀植物學 校外教學

## | 亮點教學活動 |

大一到大四都有不同活動!

- ① 交流評圖：多校景觀設計聯合評圖
- ② AI 設計教學：光點計畫
- ③ 設計競賽：學生景觀設計競圖、縣市政府設計競圖
- ④ 地方創生競賽：大專生洄游農村競賽
- ⑤ 徵才：公司徵才相關活動、系廠商展覽活動
- ⑥ 畢設聯展：景觀新秀展
- ⑦ 校內展：全系期末教學成果、設計成果校內展
- ⑧ 研討會：國際研討會
- ⑨ 實地教學：多課程均有安排校外教學

## | 近年競圖代表成果 |

### ① 景觀設計—全國級競賽

2025 台中市引領綠色韌性鄉城設計競圖

林沛穎、林家好 | 銅獎 | 巧匠戰境  
周辰陽、李嘉宸 | 佳作 | 沿·漆 Recycle and Rebuilding

2024 台北國際景觀會議學生設計營-國際競圖

邱書瑄、他校團隊 | Honor Award |  
Lantern of Life: A Biophilic Journey to Peace and Fortune  
陳旭靜、他校團隊 | Honor Award |  
Fluid Fusion Honor Award Fluid Fusion: Circling back to Nature

2022-24 第17-19屆全國學生景觀設計競圖

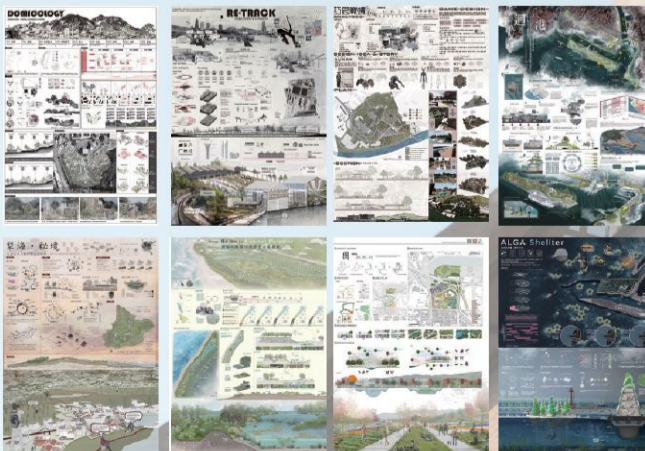
莊子傑、蘇子萌 | 首獎 | Domicology：蟾蜍山自然演替計畫  
陳宥蓉、張溫芮 | 參獎 | ALGA Shelter  
張奕理、黃子容 | 參獎 | 犁海·秘境  
王靖涵、洪政軒 | 優選 | Re-Track  
張傳峻、紀懷雅 | 佳作 | 迴·港

### ② 地方創生—全國級競賽

2024 第十四屆大專生洄游農村競賽

螢榮東犬團隊(7名景觀系與3名非景觀系學生) |  
銅獎、最美農村故事獎、洄游新星獎、最佳合作獎、洄游精神獎

完整圖面和更多獲獎成果請至系官網觀看~



## | 近年升學代表成果 |

詳細升學及高普考資訊  
請至系官網觀看~

### ① 景觀領域

東海景觀學系研究所(近5年)	錄取12名
國立大學研究所(如台大、興大)	錄取03名
國外景觀領域研究所(如哈佛、雪菲爾)	錄取20名
國外非景觀領域研究所(如華盛頓、諾丁漢)	錄取14名

### ② 建築領域

東海建築研究所(學士後)	錄取10名
國外建築領域研究所(如雪菲爾、華盛頓)	錄取05名

## | 近年高普考代表成果 |

高考三級(景觀類科)	通過07名
高考三級(都市計畫技術類科)	通過03名
普考三級(景觀類科)	通過03名

用自然說故事  
讓世界記住你