

課程特色與師資

師資陣容：

李麗雪教授、黃章展副教授、原友蘭副教授、陳建名副教授、何立智副教授、黃宜瑜副教授、吳佩玲助理教授、鄒君瑋助理教授、李麗雯助理教授、伊志宗講師及兼任師資30餘位。

本系課程的規劃在低年級重視基礎知識的紮根，同時培養同學對景觀專業範疇與責任的認知。在高年級更加強景觀專業理論知識的教學外，並盡量輔以實務訓練，使同學能實例演練，培養己身之專業規劃或設計能力。景觀系課程規劃的主要內涵，課程大致分為下列五大類：

- (一) 景觀學基本理論類
- (二) 景觀設計與植物材料應用類
- (三) 景觀工程及電腦應用類
- (四) 環境規劃及經營管理類
- (五) 永續景觀類



數位景觀模擬作品

東海大學景觀學系大學部課程學習地圖

108年11月12日修正

專業課程

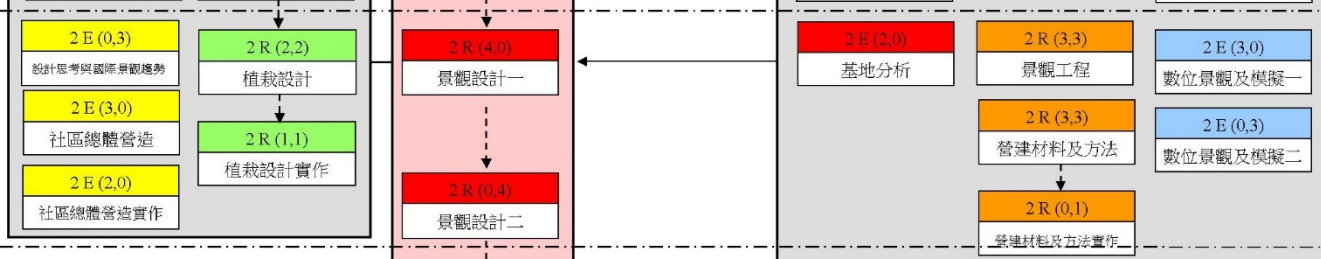
通識課程(11)

共同必修課程

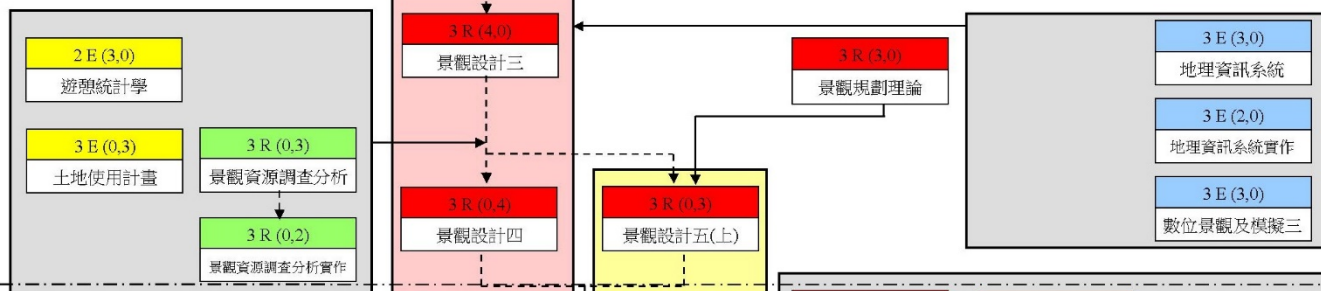
一年級



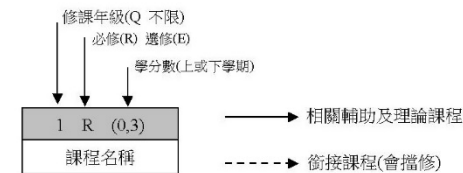
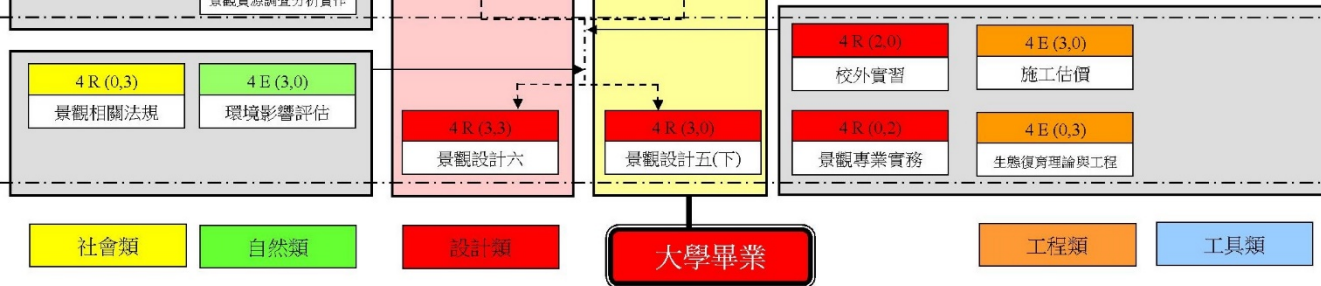
二年級



三年級



四年級



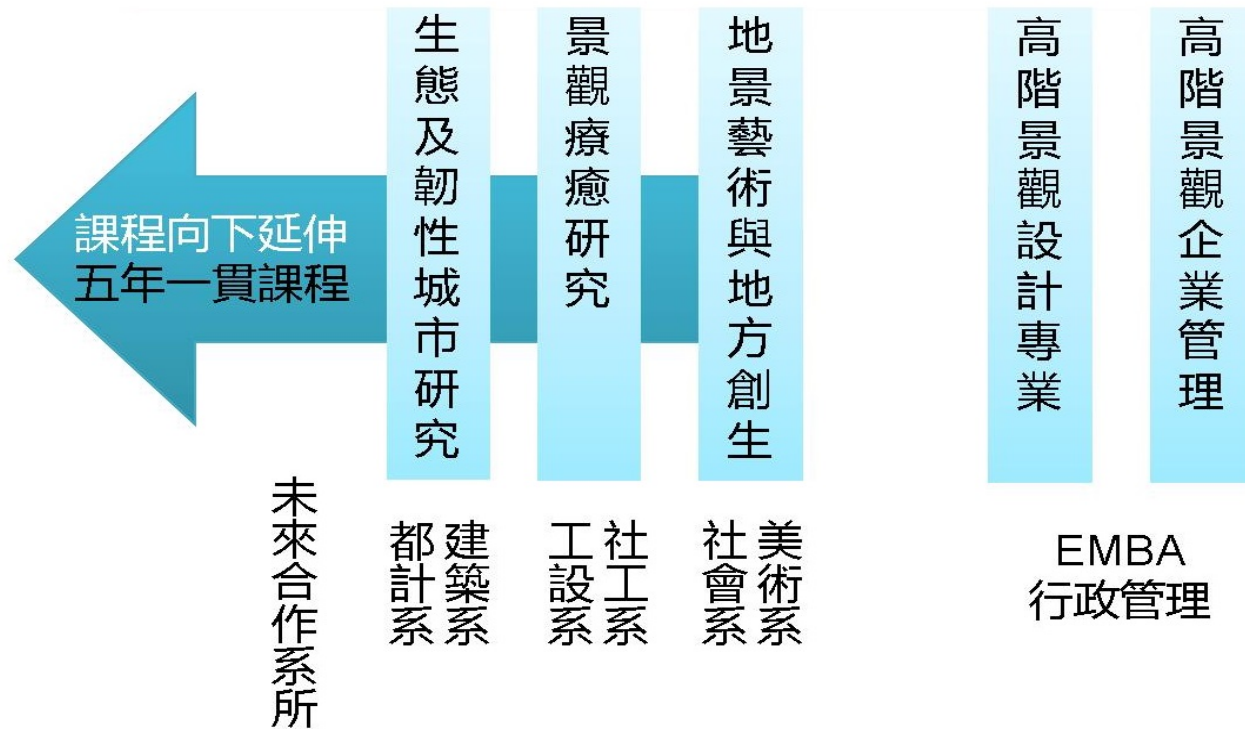
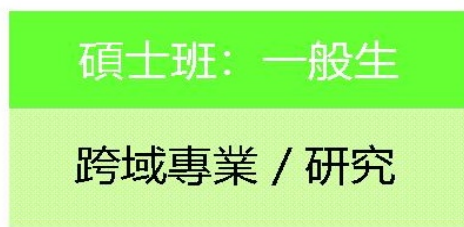
*** 大學部學生【教育目標】項目**
 培養具下列特質的景觀規劃設計專業人才
 (一) 創造人類與環境和諧關係之能力
 (二) 人文藝術素養與創意

*** 大學部學生【核心能力】項目**

1. 景觀規劃設計思考及知識整合能力
2. 藝術與創意設計的表達與執行能力
3. 資訊與科技應用能力
4. 國際視野與多元文化的專業素養
5. 專業工作態度與倫理

註一：基本設計上學期不及格不得續休下學期。 註二：通識課程(共必修)須大二始可修，畢業最少需 11 學分(86 入學新生始)。故共必修有 28 學分。
 註三：基本設計擋修景觀設計(一)，景觀設計(一)擋修景觀設計(二)。
 註四：景觀植物學與植栽設計可並修，未修景觀植物學不得修習植栽設計；植栽設計上學期不及格不得續修下學期。
 註五：景觀設計(二) 擋修景觀設計(三)；景觀設計(三) 擋修景觀設計(四)及景觀設計(五)上。 註六：結構理論(一) 擋修結構理論(二)。
 註七：景觀設計(四)、景觀設計(五)上擋修景觀設計(六)；景觀設計(五)上擋修景觀設計(五)下；景觀設計(六)上學期不及格不得續修下學期。

景觀系所未來發展方向



核心課程作品

大學部一年級 基本設計

正面 右面 背面 左面
立面圖
 一樓平面圖 頂視圖 A-A' B-B' 剖面立面圖 實體軸側圖 虛空間軸側圖

寢室照片

空間容積 NO3

設計構想

以模形內最大的負空間為主体，上和右的四根木條界定空間並創造宏偉的感覺，許多部分都以1:2的黃金比例組合，並有順暢的動線和充足的平台。

軸側圖

scale 1/50

駐足平台

主入口

scale 1/100

實 虛

人體尺度 NO4

大手牽小手

弧形相互交扣象徵家庭給予子女的關愛

呈現

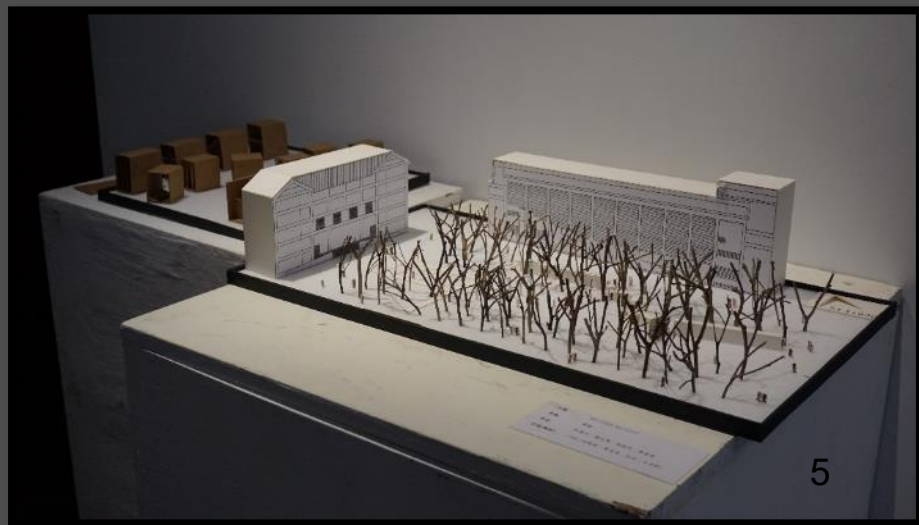
- 大弧 = 家
小弧 = 子女
- 燈光
心型：傳遞愛
暖色系：家的溫暖

基地分析

建物外有一平坦草地，由環狀道路圍塑，前方由灌木叢及大喬木遮蔽。

三視圖 S 1:50

頂視(上) 立面(下) 軸測 透視



大學部一年級 校園聖誕佈置

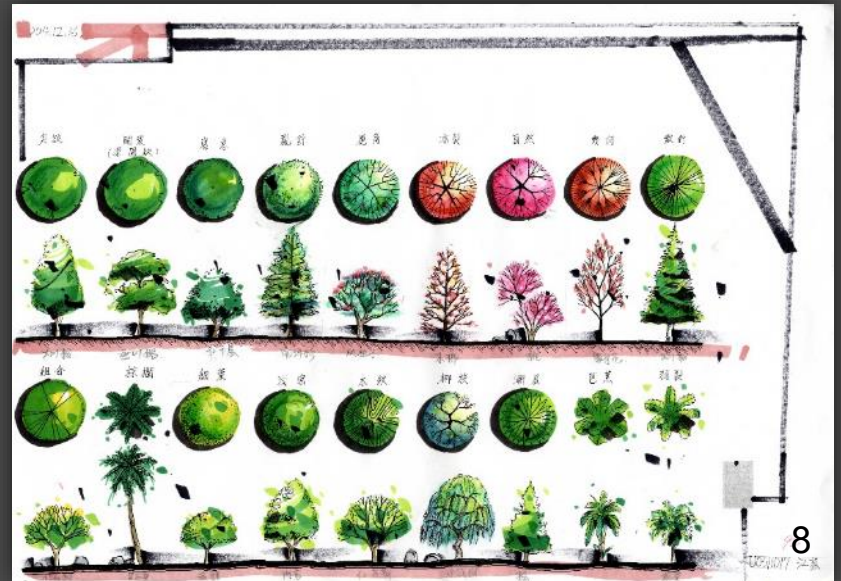
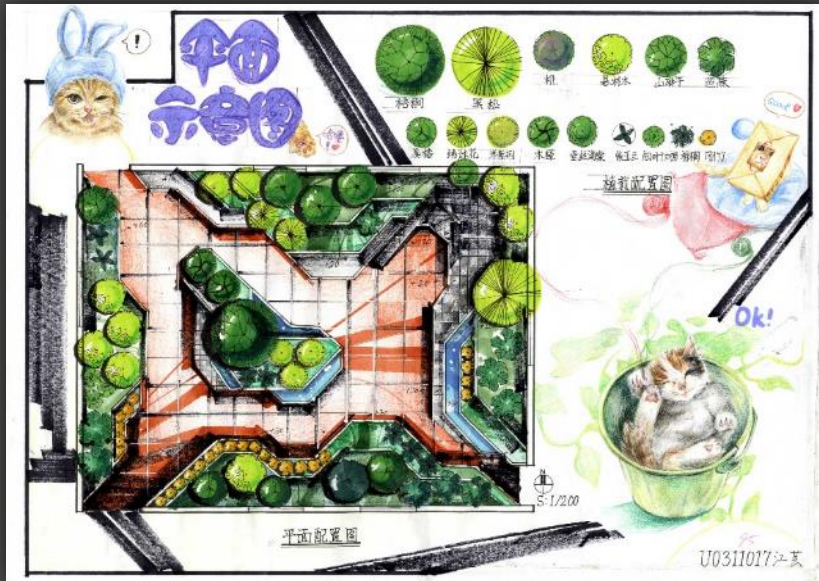




五系聯合設計-仲夏夜之夢
(景觀、音樂、美術、建築和工設系)



大學部一年級 圖學及透視學



大學部二年級 景觀設計(一)(二)

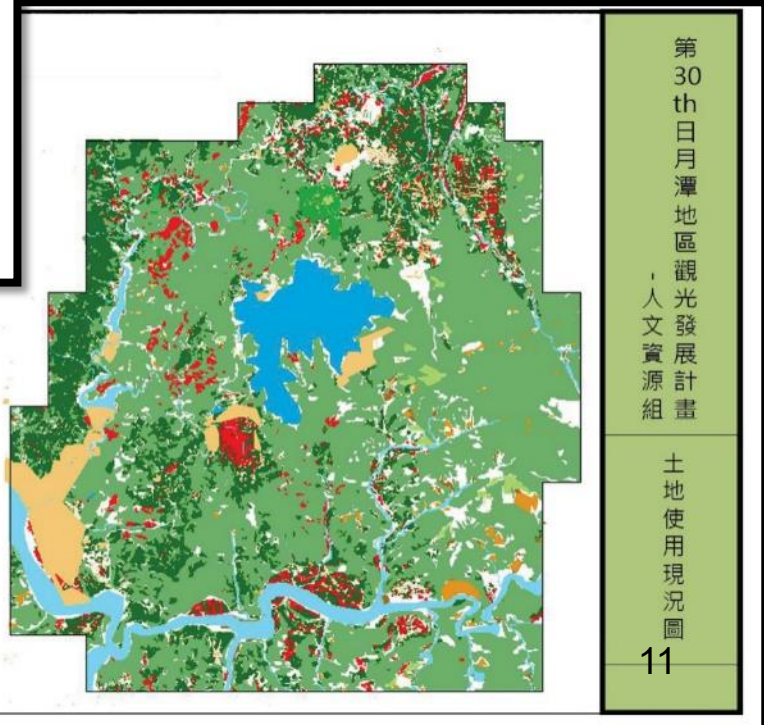
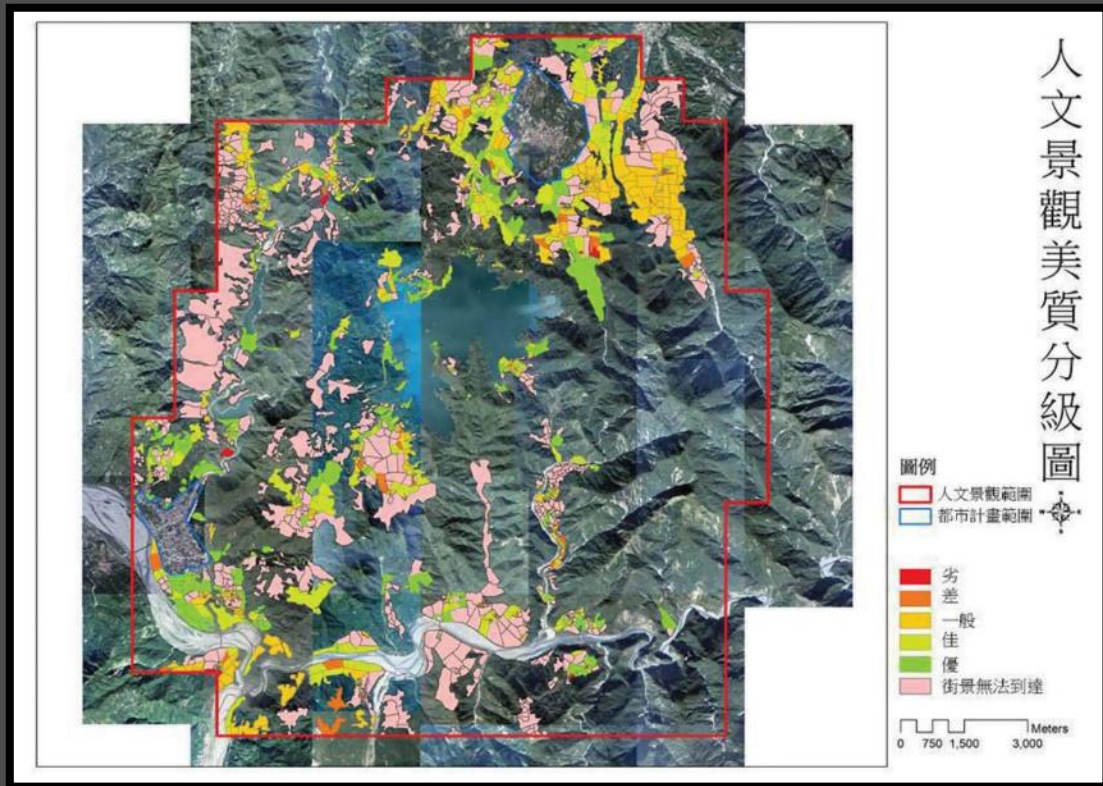


東海綠色博雅農場景觀設計

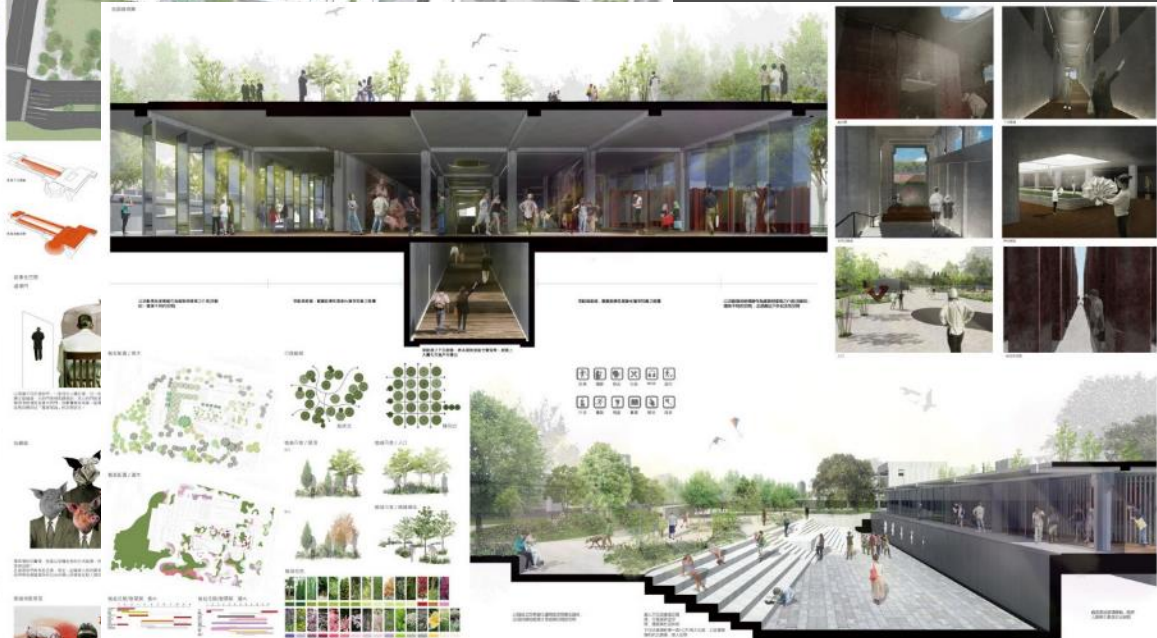
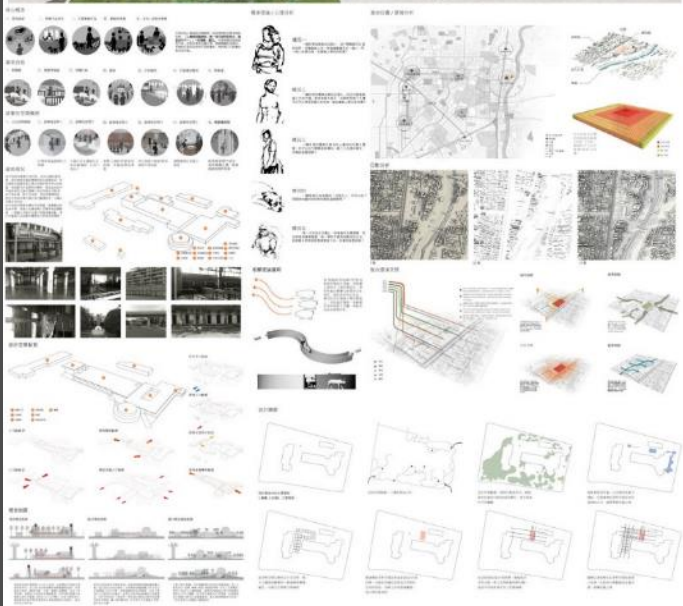
大學部三年級 景觀設計(三)(四)



大學部三年級 景觀設計(五)



大學部四年級 景觀設計(六)(畢業規劃設計)



大學部二年級 植栽設計與工程實作

基地分析 1:300

序號	學名	縮尺規格	數量	備註
1.1	大葉欖仁	Ø150xH2.5m	1	庭園主景樹
1.2	大葉欖仁	Ø150xH2.5m	1	庭園主景樹
1.3	大葉欖仁	Ø150xH2.5m	1	庭園主景樹
1.4	大葉欖仁	Ø150xH2.5m	1	庭園主景樹
1.5	大葉欖仁	Ø150xH2.5m	1	庭園主景樹
1.6	大葉欖仁	Ø150xH2.5m	1	庭園主景樹
1.7	大葉欖仁	Ø150xH2.5m	1	庭園主景樹
1.8	大葉欖仁	Ø150xH2.5m	1	庭園主景樹
1.9	大葉欖仁	Ø150xH2.5m	1	庭園主景樹
1.10	大葉欖仁	Ø150xH2.5m	1	庭園主景樹
1.11	大葉欖仁	Ø150xH2.5m	1	庭園主景樹
1.12	大葉欖仁	Ø150xH2.5m	1	庭園主景樹
1.13	大葉欖仁	Ø150xH2.5m	1	庭園主景樹
1.14	大葉欖仁	Ø150xH2.5m	1	庭園主景樹
1.15	大葉欖仁	Ø150xH2.5m	1	庭園主景樹
1.16	大葉欖仁	Ø150xH2.5m	1	庭園主景樹
1.17	大葉欖仁	Ø150xH2.5m	1	庭園主景樹
1.18	大葉欖仁	Ø150xH2.5m	1	庭園主景樹
1.19	大葉欖仁	Ø150xH2.5m	1	庭園主景樹
1.20	大葉欖仁	Ø150xH2.5m	1	庭園主景樹

植栽表

設計說明

本案位於學校及商業區交界之下地帶，環境複雜且具挑戰性。根據基地分析，加入景觀設計，增加綠地，提高生活品質與環境品質。

本園位於多層樓下，中庭與商業區相鄰，設計以空間、綠地、景觀、藝術、人文、生態、教育、社區服務等為主題，在有限空間中，創造一個綠意盎然、充滿人文氣息、具有教育意義、藝術氣息、生態環境、社區服務等之園林景觀。

本案設計以空間、綠地、景觀、藝術、人文、生態、教育、社區服務等為主題，在有限空間中，創造一個綠意盎然、充滿人文氣息、具有教育意義、藝術氣息、生態環境、社區服務等之園林景觀。

透視圖1

透視圖2

平面圖 1:100

平面配置圖

林蔭 植栽之快速設計

透視圖

基地分析

現狀分析圖

日照分析圖

設計構想

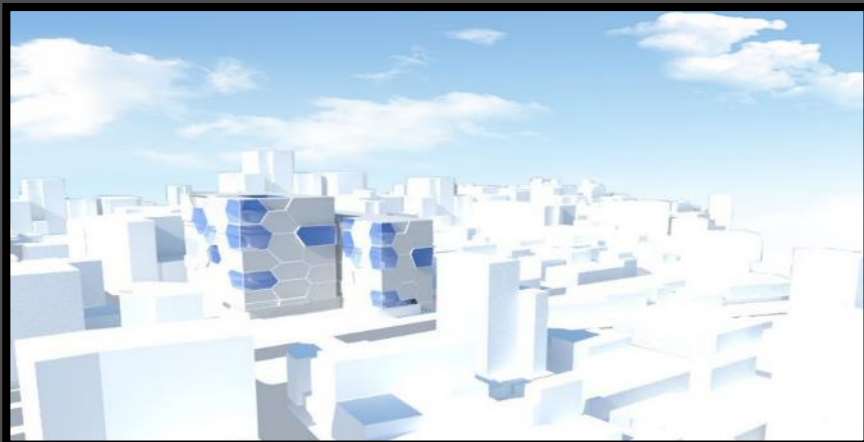
植栽表

序號	學名	縮尺規格	數量	備註
1.1	大葉欖仁	Ø150xH2.5m	1	庭園主景樹
1.2	大葉欖仁	Ø150xH2.5m	1	庭園主景樹
1.3	大葉欖仁	Ø150xH2.5m	1	庭園主景樹
1.4	大葉欖仁	Ø150xH2.5m	1	庭園主景樹
1.5	大葉欖仁	Ø150xH2.5m	1	庭園主景樹
1.6	大葉欖仁	Ø150xH2.5m	1	庭園主景樹
1.7	大葉欖仁	Ø150xH2.5m	1	庭園主景樹
1.8	大葉欖仁	Ø150xH2.5m	1	庭園主景樹
1.9	大葉欖仁	Ø150xH2.5m	1	庭園主景樹
1.10	大葉欖仁	Ø150xH2.5m	1	庭園主景樹
1.11	大葉欖仁	Ø150xH2.5m	1	庭園主景樹
1.12	大葉欖仁	Ø150xH2.5m	1	庭園主景樹
1.13	大葉欖仁	Ø150xH2.5m	1	庭園主景樹
1.14	大葉欖仁	Ø150xH2.5m	1	庭園主景樹
1.15	大葉欖仁	Ø150xH2.5m	1	庭園主景樹
1.16	大葉欖仁	Ø150xH2.5m	1	庭園主景樹
1.17	大葉欖仁	Ø150xH2.5m	1	庭園主景樹
1.18	大葉欖仁	Ø150xH2.5m	1	庭園主景樹
1.19	大葉欖仁	Ø150xH2.5m	1	庭園主景樹
1.20	大葉欖仁	Ø150xH2.5m	1	庭園主景樹



參與服務學習：人文大樓方形花圃、德耀路休憩區

大學部三年級 數位景觀模擬(三)



大學部四年級 畢業展



學生作品



展覽現場



評圖活動



學生合影

2019年十一校聯合畢業展覽 2019/5/24-27

(松山文創園區2號倉庫，參與：東海、台大、文化、中華、中原、輔仁、嘉大、興大、朝陽、勤益、金門大)